

StorAX Nativ

Sammelröhrchen für Stuhlproben In-vitro-Diagnostikum

Verwendungszweck

Transportröhrchen ohne Medium für den Transport von Stuhlproben.

Packungsinhalt

25 Röhrchen mit Löffel

Lagerung

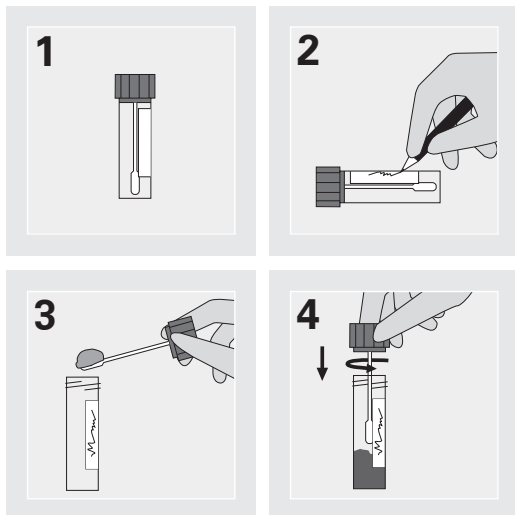
Die StorAX Nativ Transportröhrchen werden bei 15°C bis 30°C gelagert. Das Produkt nicht über das auf der Packung angegebene Haltbarkeitsdatum verwenden. Nach Anbruch der Verpackungseinheit können die Röhrchen bei sachgemäßer Lagerung bis zum Erreichen des Verfalldatums verwendet werden.

Warnhinweise und Vorsichtsmassnahmen

Nur für den professionellen und einmaligen Gebrauch. Bei Anzeichen von mikrobieller Kontamination, Verfärbung, Rissen oder sonstigen Anzeichen von Produktverfall nicht verwenden und fachgerecht entsorgen.

Gewinnung von Stuhlproben

- ① Ungefülltes StorAX Nativ Probenröhrchen.
- ② Beschriften des Probenröhrchens.
- ③ Die Stuhlprobe sofort nach der Gewinnung mit dem Löffel in das Transportröhrchen überführen.
Eine Probenmenge entsprechend der Löffelgrösse ist ausreichend. Es wird empfohlen ca. 5 g Material einzusenden.
Bei Verdacht auf Parasitenbefall im Darm mind. 3 Stuhlproben, im Abstand von 1-3 Tagen, da Wurmeier und Protozoenzysten nicht dauernd in gleicher Zahl ausgeschieden werden.
- ④ Verschluss des Probenröhrchens.



Transport der Stuhlproben mit StorAX Nativ

Die Stuhlproben können bei 15°C bis 30°C transportiert werden.





Entsorgung

Es liegt in der Verantwortung jedes Labors, die entstandenen Abfälle in Übereinstimmung mit den gesetzlichen Bestimmungen zu entsorgen.

Hinweis zu Meldungen

Es muss eine Meldung an die zuständige Behörde des Mitgliedstaates, in dem der Anwender niedergelassen ist, sowie an den Hersteller erfolgen, sollte es im Zusammenhang mit diesem Produkt zu einem schwerwiegenden Vorfall gekommen sein.

Abkürzungen/Symbol

Symbol	Bedeutung
REF	Artikelnummer
IVD	In-vitro-Diagnostikum
Σ	Ausreichend für <n> Prüfungen
	Hersteller
	Temperaturbegrenzung
	Verwendbar bis
LOT	Fertigungslotnummer, Charge
	Gebrauchsanweisung beachten
⊗	Nicht wiederverwenden
CE	CE-Kennzeichnung

Änderungshistorie: Anpassung an die IVDR-Vorgaben




Headquarters

www.axonlab.com

Axon Lab AG

Täferstrasse 15
CH-5405 Baden-Dättwil

Affiliates

Austria info@axonlab.at
 Belgium info@axonlab.be
 Croatia info@axonlab.hr
 Czech Republic info@axonlab.cz
 Germany info@axonlab.de

Luxembourg info@axonlab.lu
 Netherlands info@axonlab.nl
 Slovenia info@axonlab.si
 Switzerland (de) info@axonlab.ch
 Switzerland (fr) info_f@axonlab.ch