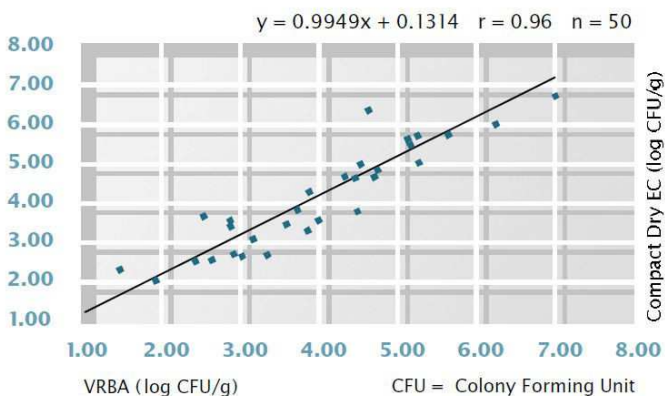


Compact Dry EC

zum Nachweis von *E. coli* und Coliformen

Mit Compact Dry EC lassen sich Coliforme und *E. coli* nachweisen und unterscheiden. Das Medium enthält zwei chromogene Enzymsubstrate: Magenta-GAL und X-Gluc. Hierdurch zeigen Coliforme eine rote Koloniefärbung, *E. coli* dagegen eine blaue. Durch Addition der roten und blauen Kolonien ergibt sich die Gesamtzahl der Coliformen.

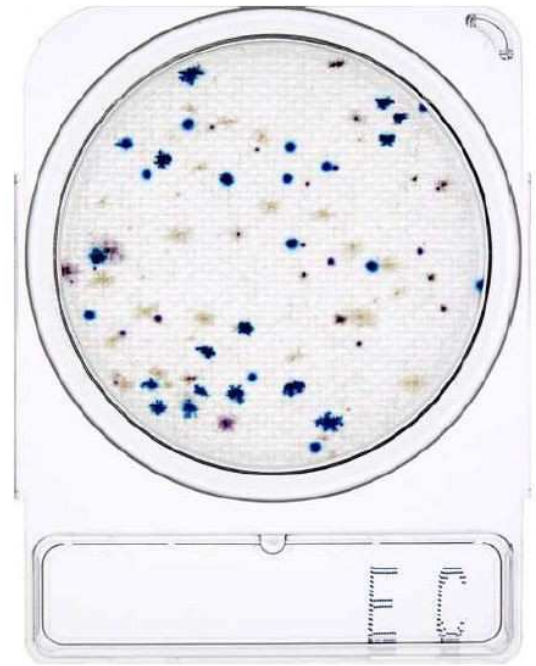
Die untere Abbildung zeigt die Korrelation zwischen der konventionellen VRBD Methode (Kristallviolett-Neutralrot-Galle-Glucose-Agar) und Compact Dry TC für 50 Lebensmittel-proben. Die Compact Dry EC Platten sind AOAC-zertifiziert.



Bestellinformationen

Compact Dry EC

Artikel- Nr.: 5400168
Haltbarkeit: 18 Monate
Lagerung: bei Raumtemperatur
Verpackungseinheit: 40 Platten



Anwendung

1. Öffnen des Deckels und Auftropfen von 1 ml Probenmaterial in die Mitte der Compact Dry Platte.
2. Das Probenmaterial diffundiert automatisch und gleichmäßig in die Nährsubstanz und rehydriert das Gewebe innerhalb von Sekunden zu einem Gel.
3. Platte mit Deckel verschließen und beschriftbare Fläche zur Kennzeichnung verwenden.
4. Geschlossene Platte umdrehen und in einen Brutschrank legen.
5. Nach Inkubation die Anzahl der farbigen Kolonien von der Rückseite der Platte her zählen. Ein weißes Papier als Unterlage erleichtert den Zählvorgang.

Inkubationszeit

18 – 24 Stunden

Inkubationstemperatur

$35 \pm 2^\circ\text{C}$

Interpretation des Ergebnisses

E. coli-Kolonien erscheinen blau, andere Coliforme wachsen als rote Kolonien.