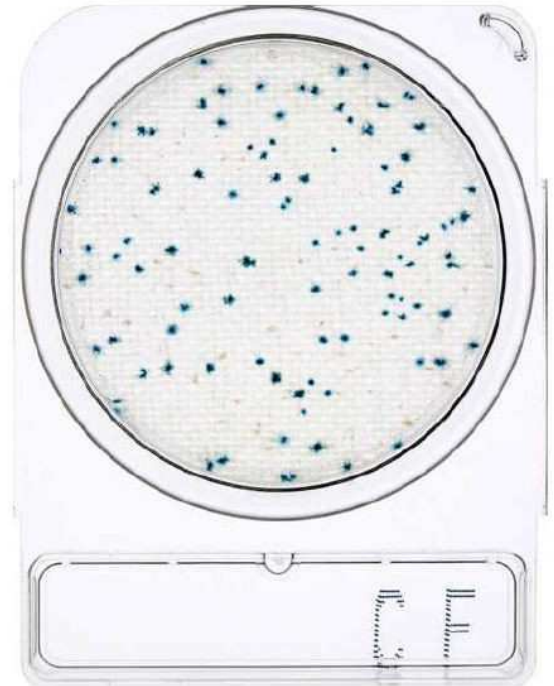


Compact Dry CF

zum Nachweis von Coliformen

Compact Dry CF dient dem schnellen Nachweis von coliformen Keimen. Aufgrund des chromogen Substates X-Gal bilden sie charakteristische blau/blau-grüne Kolonien. Das Wachstum anderer Bakterien-arten ist weitgehend gehemmt. Eventuell wachsende Bakterien zeigen keine gefärbten Kolonien.

Die Compact Dry CF Platten sind AOAC-zertifiziert.



Bestellinformationen

Compact Dry CF

Artikel- Nr.:	5400867
Haltbarkeit:	18 Monate
Lagerung:	bei Raumtemperatur
Verpackungseinheit:	40 Platten

Anwendung

1. Öffnen des Deckels und Auftropfen von 1 ml Probenmaterial in die Mitte der Compact Dry Platte.
2. Das Probenmaterial diffundiert automatisch und gleichmäßig in die Nährsubstanz und rehydriert das Gewebe innerhalb von Sekunden zu einem Gel.
3. Platte mit Deckel verschließen und beschriftbare Fläche zur Kennzeichnung verwenden.
4. Geschlossene Platte umdrehen und in einen Brutschrank legen.
5. Nach Inkubation die Anzahl der farbigen Kolonien von der Rückseite der Platte her zählen. Ein weißes Papier als Unterlage erleichtert den Zählvorgang.

Inkubationszeit

18 – 24 Stunden

Inkubationstemperatur

35 ± 2°C

40 - 42°C für fäkale Coliforme

Interpretation des Ergebnisses

Coliforme wachsen als blaue/blaugrüne Kolonien, andere Bakterien werden entweder gehemmt oder wachsen als farblose Kolonien